

클로즈샵

비공개 폐쇄형 쇼핑 플랫폼

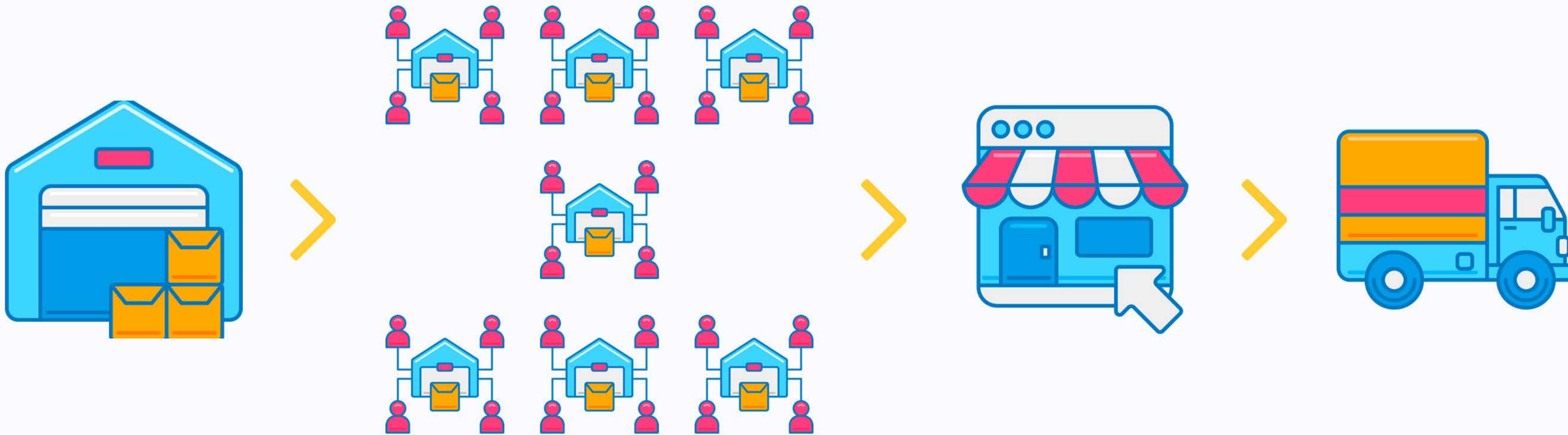
“뷰티 상품을 판매해 추가 수익을 얻어보세요!”

클로즈샵은 기존 쇼핑몰이 추가적인 투자없이 뷰티상품을 판매할 수 있는 **비공개 쇼핑 플랫폼**입니다.

이 문서는 쇼핑몰에게 클로즈샵을 소개하기 위한 자료입니다.

전통적인 유통구조는 복잡하고 불투명하며, 보수적인 기업들이 선점하고 있습니다.

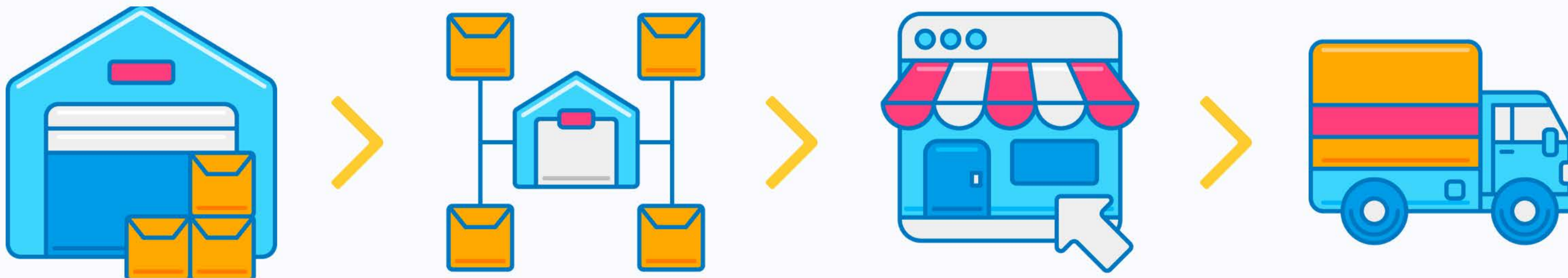
이 결과로 매우 비효율적인 유통구조가 만들어졌고, 한 가지 사실로 증명됩니다.
'제조사는 상품을 **5,000원**에 팔고 소비자는 **20,000원**에 구매합니다.'



클로즈샵은 이 유통과정을 단순하고 투명하게, 논리적으로 시스템화시킨 플랫폼입니다.

이 결과로 효율적인 유통구조가 만들어졌고, 한 가지 사실로 증명됩니다.
'제조사는 상품을 **5,000원**에 팔고 소비자는 **15,000원**에 구매합니다.'

소비자가 구매하는 상품 금액이 **약 30%** 낮아집니다.



클로즈샵의 유통구조는 단순합니다.
상품별로 **1개**의 도매 업체, **1개**의 소매 상인만 있습니다.

그래서 높은 퀄리티의 제품을 소비자에게 저렴하게 판매할 수 있습니다.
클로즈샵에서 판매하는 상품은 신세계, SM **면세점**에 공급되는 제품들로 구성됩니다.

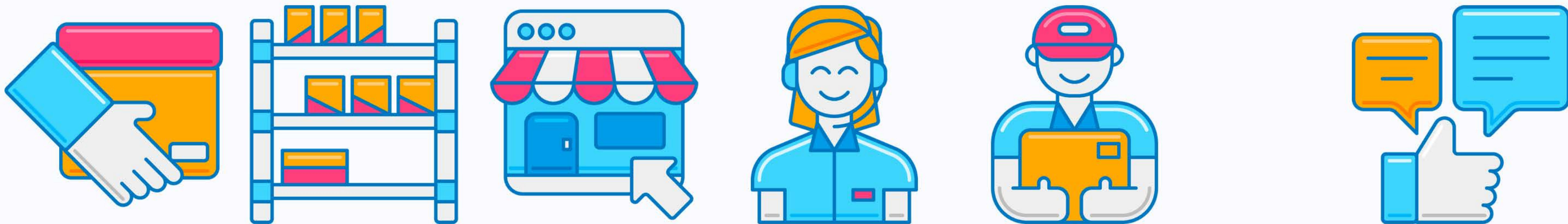


SHINSEGAE
DUTY  FREE
韩际新世界免税店

클로즈샵은 상품 입고, 물류 관리, 쇼핑몰 개발 및 운영, 배송, 고객문의 등 상품을 판매하는 **전반적인 역할**을 수행합니다.
쇼핑몰은 소비자에게 상품을 **광고하는 역할**만을 수행하면 됩니다.

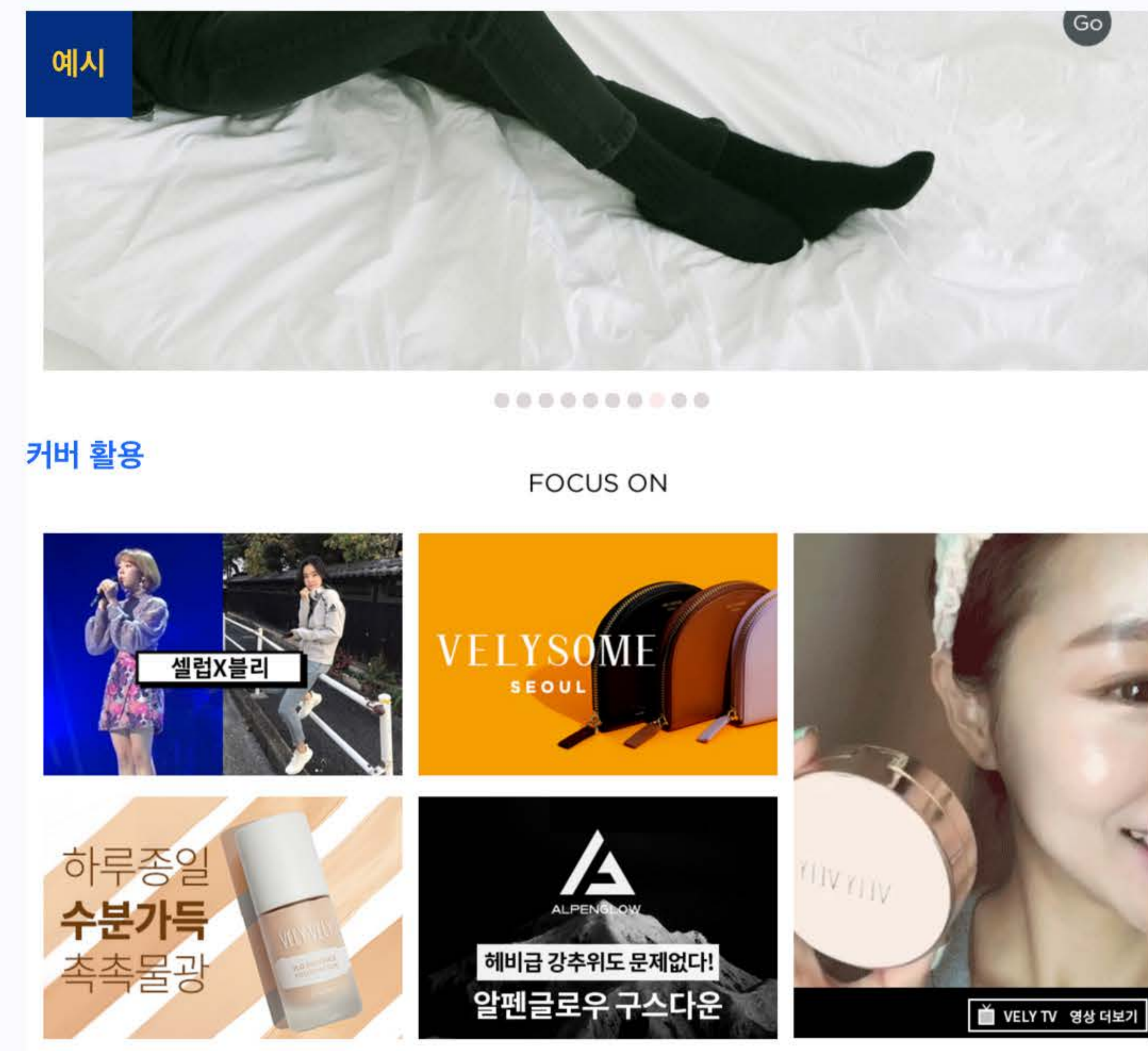
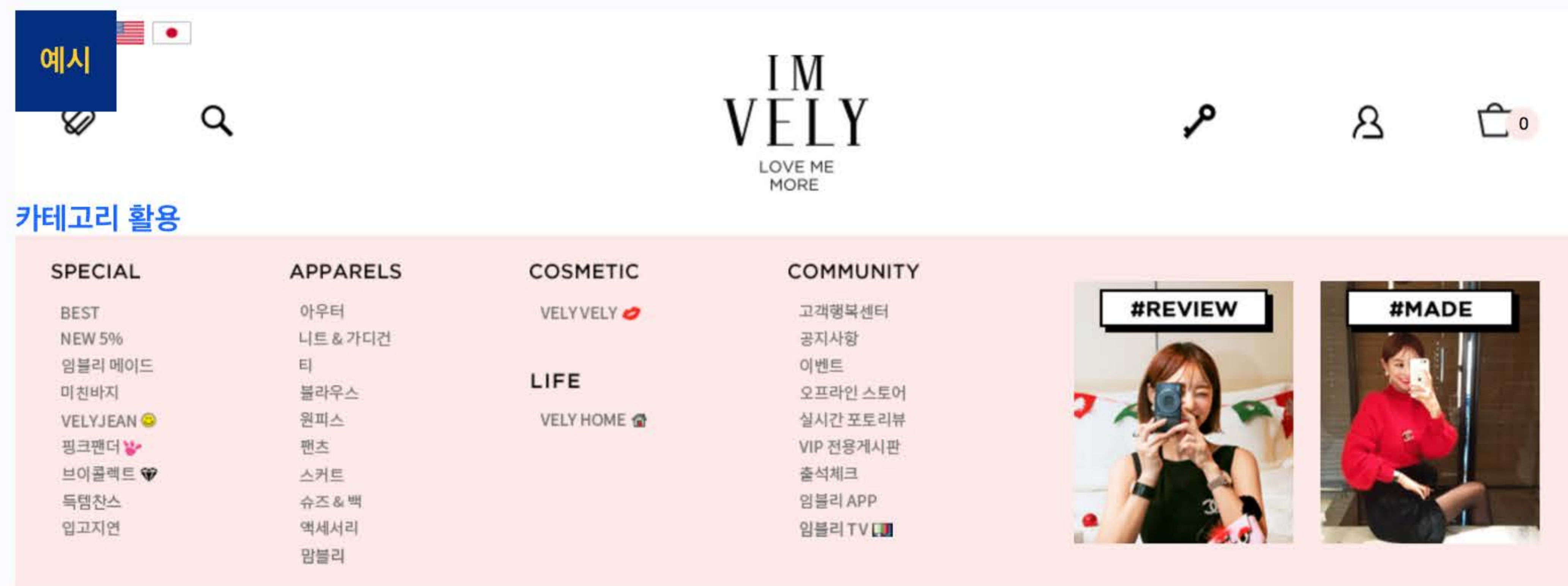
Closed

Celebrity NewMedia



이용방법

1. 클로즈샵에 인증된 쇼핑몰은 상품별로 **고유 키가 포함된 링크**를 발급받을 수 있습니다.
2. 쇼핑몰은 발급받은 링크를 **자유로운 방식으로 배포**합니다. (카테고리, 커버 등)
3. 배포한 링크를 통해 들어온 소비자가 상품을 구매하면, 구매한 상품 금액의 일부(**약 20%**)가 쇼핑몰의 **수익**이 됩니다.



특징 (1/2)

1. 클로즈샵은 비공개 쇼핑몰이기 때문에 검색엔진 또는 주소를 통해 접근해도 물건을 구매할 수 없습니다.
오직, **쇼핑몰이 배포한 링크로만 물건을 구매할 수 있습니다.**
2. 쇼핑몰별로 고유 키가 할당되기 때문에 다른 쇼핑몰과 수익을 공유하지 않습니다.
오직, **클로즈샵과 해당 상품 1개 도매 업체와만 수익을 공유합니다.**
3. 클로즈샵에는 데이터 분석을 바탕으로 판매가 활발할 만한 상품이 입고되며, 매주 신규 상품이 업데이트됩니다.
쇼핑몰은 상품 리스트에서 **자신이 원하는 상품을 선택해 배포할 수 있습니다.**
4. 클로즈샵에서는 **면세점에 공급하는 브랜드만을, 판매 데이터 분석을 통해 상품을 입고합니다.**

특징 (2/2)

5. 모든 과정은 **투명하게 공개**되어 있고, 웹사이트(백오피스)에서 모든 데이터를 확인할 수 있습니다.
다른 쇼핑몰의 판매 데이터도 함께 확인할 수 있습니다.

6. **직접 쇼핑몰을 운영했을 때, 매출의 약 30%를 수익으로 얻을 수 있지만,**
클로즈샵을 통해서라면 **링크 배포만으로 약 20%의 수익을 얻을 수 있습니다.** (MD/개발/물류/배송/운영/CS 역할 전담)

7. 단순히 링크를 공유하면 되기 때문에, **다양한 방법으로 배포**할 수 있습니다.
기술적인 지원이 필요하다면 언제든지 문의해주세요.

8. 동일한 브랜드의 상품을 검색했을 때 오픈마켓(쿠팡, 지마켓, 네이버 쇼핑 등)에 등록된 금액보다 평균 30%가 낮습니다.
즉, 소비자에게도 상품을 **저렴하게 구매할 수 있는 기회**가 됩니다.

9. 단, 상품이 빨리 매진될 수 있습니다.

클로즈샵은 기존 쇼핑몰과 함께 새로운 뉴미디어 유통시장을 만들기 원합니다.
그리고 함께 성장하길 바랍니다.

감사합니다.

Closed#